

Schuttersplein

Wij Milsbekenaren zijn al tientallen jaren bekend met het Milsbeekse Schuttersplein. Maar hoe is dit plein ontstaan? En waar komt de naam vandaan?



Hier een uitsnede van een kadastrale kaart uit 1842. Deze toont de twee gebieden Kanonskamp en Schietberg. De Zwarteweg liep toen nog niet door naar de Oudebaan maar ging via de Kempkesweg richting de Bloemenstraat. De Kerkstraat kwam niet uit op de Langstraat maar ging tussen de Langstraat en Pastoor Hoefnagelsstraat naar de Zwarteweg. De Schoolstraat en de wegen Kanonskamp en Schietberg bestonden niet. De rode blokjes zijn huizen. De rode pijl wijst de Schietbergse boerderij aan.

overigens gerekt uitgesproken worden. Als je het kort uitspreekt heeft het niet met schieten maar met schijten te maken.

In 1925 kocht Tinus van Nölleke Peters de Schietbergse Boerderij. Toen in de dertiger jaren van de vorige eeuw de huidige kern van Milsbeek begon te ontstaan verkocht Tinus een aantal percelen voor de bouw van nieuwe woningen. Nadat de boerderij in de Tweede Wereldoorlog onbewoonbaar was geworden, verhuisde Tinus naar de Potkuilen. De Gemeente Ottersum kocht een deel van de grond. Er werden noodwoningen op gebouwd en de grond op de hoek van de Kerkstraat en Schoolstraat werd het "Kermisplein".

Bij de Schoolstraat is een deel van de Schietberg weggegraven aan het eind van de Tweede Wereldoorlog. De Geallieerden hebben daar toen een tijdelijke spoorlijn aangelegd: de Hawkins Link. Deze liep door de achtertuinen van de huizen tegenover de school en over het Schuttersplein via de Aaldonk en Maria Roepaan naar Hommersum. De lijn verbond het spoor bij Mook met de spoorweg bij Hommersum. Zo konden de Geallieerden wapens en materieel vervoeren richting het Ruhrgebied nadat de Duitsers de spoorbruggen bij Gennep en Mook opgeblazen hadden.

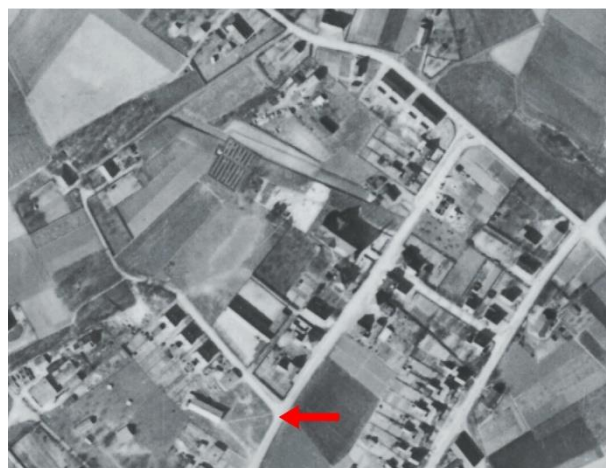
Het Kermisplein werd in de jaren zeventig verhard en de naam werd gewijzigd in Schuttersplein. Deze naam zal ongetwijfeld deels ingegeven zijn door de Schietberg. Ook weet ik dat het Sint Lambertusgilde zich daar opstelde om naar het schietterrein aan de Zwarteweg te marcheren. Als iemand van u weet wie de naam Schuttersplein heeft bedacht of hoe deze naam tot stand is gekomen, verneem ik dat graag van u.

De Kleefse kadasterkaart van 1732 leert ons dat het hele gebied rond de Kerkstraat in die tijd "Gemeine Sandt Heyde" was; er stond geen enkel huis en er was geen bouw- of weiland.

Aan het einde van de achttiende eeuw behoorde onze streek tot Pruisen. De koning wilde hier de welvaart bevorderen en beval de gemeente om woeste grond te verkopen onder de voorwaarde dat deze ontgonnen moest worden. Zo werden bij de Kerkstraat en de Langstraat verscheidene percelen verkocht en ontgonnen. Deze ontginningen werden "Neue Colonije" genoemd.

Een klein stukje bleef woeste grond; dit was de smalle heuvel tussen de Oudebaan en de Schoolstraat. Deze heuvel heeft al eeuwenlang de naam Schietberg. De naam is net als Kanonskamp ontstaan tijdens de belegering van het Gennepershuis in 1641 door Frederik Hendrik. Boven op de Schietberg stond vrijwel zeker een kanon dat de Oudebaan en de Langstraat bestreek. Zo kon een Spaanse aanval via deze wegen verhinderd worden.

Een zeker Geret Jansen kocht in 1792 de woeste grond tussen de Kerkstraat, de Schoolstraat, de Oudebaan en de Schietberg. Ongeveer op de hoek van de Schoolstraat en het Schuttersplein bouwde hij een boerderij. Omdat deze bij de Schietberg stond werd deze de "Schietbergse Boerderij" genoemd. In 1876 trouwde Antoon Hoesen uit het Achterbroek hier in bij en met Trui Jansen. Alle Milsbeekse Hoesens stammen af van Antoon. Omdat de Hoesens van de Schietbergse Boerderij stammen, kregen zij allemaal de bijnaam "..... Schiet". Schiet moet in het dialect



Hier hetzelfde gebied als op de kaart, maar nu op een luchtfoto uit 1954. De Schoolstraat was gedeeltelijk aangelegd tot voor de drie dubbele huizenblokken en de school. De pijl wijst het Kermisplein aan. Aan de rand ervan ziet u de daken van de werkplaats van Thei Emons en van de drie dubbele noodwoningen.